



BIM-integrum

Een gebruiksvriendelijk en digitaal as-built dossier

HET PROJECT IN HET KORT

As-built dossiers verzamelen alle informatie over de gebruikte elementen, materialen en afmetingen van de nieuwe toestand na uitgevoerde bouwwerken. Momenteel zijn zo'n dossiers, als ze al bestaan, een **samenraapsel** van informatie van diverse leveranciers, technische fiches en documenten waarin men **verloren loopt**. Vaak zijn het ontwerpplannen die **niet werden aangepast** tijdens de uitvoering van de werken.

Met het project BIM-integrum wil Beneens een **stelsel** ontwikkelen dat alle in een gebouw gebruikte materialen in de juiste hoeveelheid en op de juiste positie weergeeft. Dat willen we bereiken door een **online platform** op te zetten dat in **één overzichtelijke en gebruiksvriendelijke viewer** het as-built dossier, het postinterventiedossier, de onderhoudsrichtlijnen én het potentieel voor urban mining weergeeft.

Op het platform zullen voorgeprogrammeerde meetstaten, filters en views het **makkelijk** maken om door digitale as-built dossiers te bladeren, zelfs voor mensen die niet vertrouwd zijn met 3D-software. Dat kunnen bouwheren, onderhoudsbedrijven, techniekers, renovatiebedrijven, maar ook toekomstige urban miners zijn.

Met deze **gebruiksvriendelijke tool** die alle informatie uit een doorgedreven BIM-model naar een bruikbaar grondstoffendepot transformeert, willen we **nog meer gebruikte materialen** uit gebouwen een **nieuw leven** geven.

PROJECTGEGEVENS

Dossiernummer: 2020-068
 Looptijd: 12/2020 tot 05/2022
 Subsidiebedrag: € 97.500

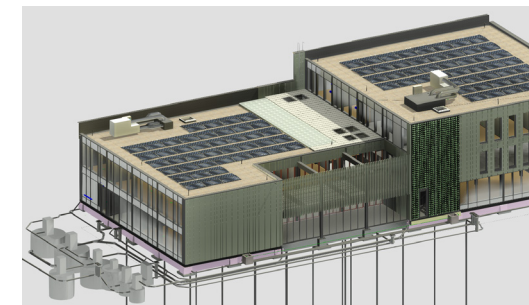
Een project van:

Beneens bouw en interieur

Samen met:

WTCB, Bouwunie, Kamp C en TEN

[naar de databank >](#)



BELANGRIJKSTE RESULTATEN

1

Samen met onze partners, en vooral dankzij de expertise van het WTCB, zijn we na meerdere brainstormsessies gekomen tot een **set werkbare parameters voor een bouwenpaspoort**.

2

We hebben een eenvoudig rekenmodel uitgewerkt voor een **circulariteitscore**. Dat geeft ons een tool om de **circulariteit van gebouwen te waarden** op basis van gebruikte materialen en hoeveelheden.

3

Om BIM-integrum voor iedereen én overal toegankelijk te maken, was er een **nood aan een goede viewer**. Een **Autodesk Drive Viewer** kan via een QR-code BIM-model ophalen en het gebouw visualiseren. De werking is **zeer gebruiksvriendelijk**.

4

We konden BIM-integrum **succesvol toepassen** op een demoproject, dat al werd opgeleverd. Gedurende het hele traject hebben we de **voordelen** van het systeem ondervonden en **tijd en geld bespaard** o.v.v. coördinatie, communicatie en materiaal aankoop.

BELANGRIJKSTE GELEERDE LESSEN

1

Bij de start van het project was het belangrijk om de **juiste volgorde** toe te kennen aan de werkpakketten en te zorgen voor een **realistische planning**. Door zaken die onderzoek nodig hadden vroeg in te plannen, hebben we ervoor gezorgd dat andere werkpakketten niet werden opgehouden.

2

Een **diverse groep partners die elkaar aanvullen** is van groot belang. Onze sterktes liggen in BIM-technische en praktijkervaring, waardoor we hebben gezocht naar partners sterk in de theorie, beleid en onderzoek. Om al die kennis optimaal te benutten, organiseerden we systematisch besprekingen.

3

In eerste instantie lijkt een dergelijk project overweldigend. Om de werklust beheersbaar te houden, is **opdelen en delegeren noodzakelijk**. Het project opsplitsen in werkpakketten heeft zeker vruchten afgeworpen en gaf een goede leidraad voor het opmaken van de planning.

4

Door een **praktijk oefening** te koppelen aan BIM-integrum konden we de theorie meteen omzetten in de praktijk. Hoewel dat uitdagingen met zich meebracht, leverde dit ook **waardevolle feedback** die mee vorm gaf aan BIM-integrum.

WAT BRENGT DE TOEKOMST?

We willen BIM-integrum, opgedeeld in het digitale as-built dossier, het gebouwenpaspoort en de circulariteitsscore, **aanbieden als dienst**. Dat zal ofwel als pakket zijn bij een bouwproject, ofwel als afzonderlijke diensten.

We hebben ook al zicht op **projecten in de nabije toekomst** waarop we de principes van BIM-integrum kunnen toepassen. Cross-laminated timber (CLT) en prefab-projecten lenen zich perfect voor het systeem. Daarnaast hopen we de markt, bouwheren en architecten te overtuigen van de meerwaarde van een gebouwenpaspoort en circulair bouwen.

Verder hebben we al enkele maanden **versterking van een nieuwe BIM-modelleur**. Dat geeft ons extra capaciteit om bijkomende BIM-diensten aan te bieden. We hopen dus om het project **verder te commercialiseren**. Het is nagenoeg **oneindig opschaalbaar** in hoeveelheid én grootte van projecten.

Ten slotte gaan we op zoek naar een **softwarepartner** die het systeem in een nog **gebruiksvriendelijker jasje** kan steken.